

Controllo elettrico della SPADA

Descrizione di come si può effettuare in modo semplice il controllo di una spada.

Per controllare le caratteristiche elettriche di una **spada** (**PESO** e **SPESSIMETRO**) l'attrezzatura necessaria si riduce a pochi componenti.

Attrezzatura necessaria per il controllo della SPADA

Peso da 750 gr



Morsa da banco



Cacciavite mini



Carta smeriglio



Spessimetro



Tester





TESTER

Si può utilizzare uno strumento anche molto semplice, l'importante è che deve segnalare la chiusura di un contatto.

SPESSIMETRO

Si consiglia l'utilizzo di uno a più spessori, 0,3 – 0,4 – 0,5 – 0,6 e 1,5 mm in quanto è sempre consigliabile che la chiusura del contatto avvenga già a 0,4 millimetri anche se può andare bene anche a 0,3 mm.





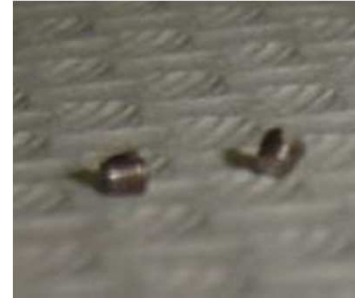
PESO

Si può utilizzare uno dei tanti che si trova in commercio, l'unica attenzione è quella di trovarne uno con un buco abbastanza largo da poterlo utilizzare con qualsiasi modello di punta.

CACCIAVITE

Si consiglia uno di ottima qualità, la misura deve essere adatta alle viti della punta della spada che generalmente si aggira sul millimetro.





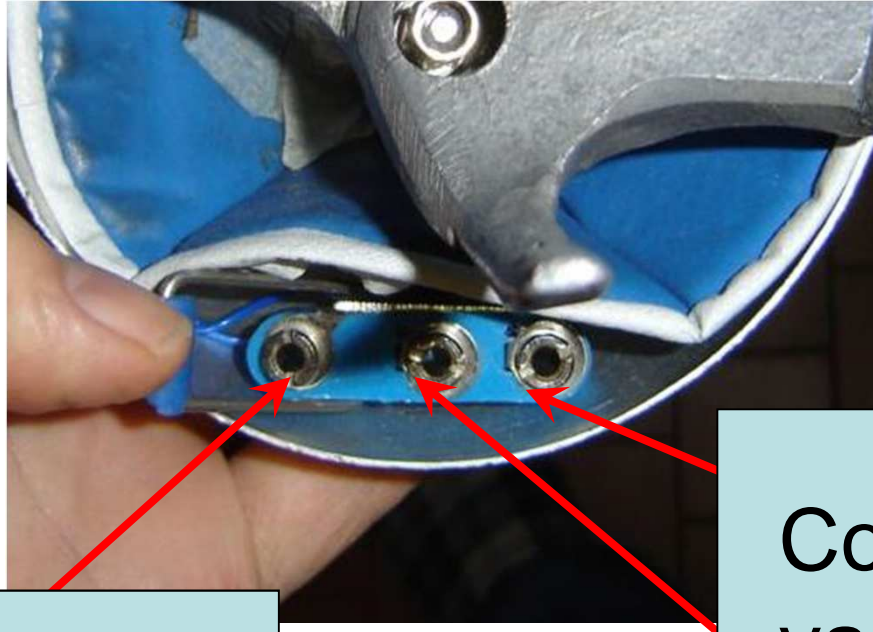
Prima di cimentarsi nel controllo della **SPADA** acquistare una bustina di viti e delle molle di ricambio adatte alla propria punta. Si consiglia l'acquisto presso lo stand dove si è comprata la spada per evitare brutte sorprese

INIZIO DEL CONTROLLO

Fissare la morsa ad un tavolo, (*io l'ho fissata sul tavolo della cucina*)



Identificazione dei contatti della presa di cocchia

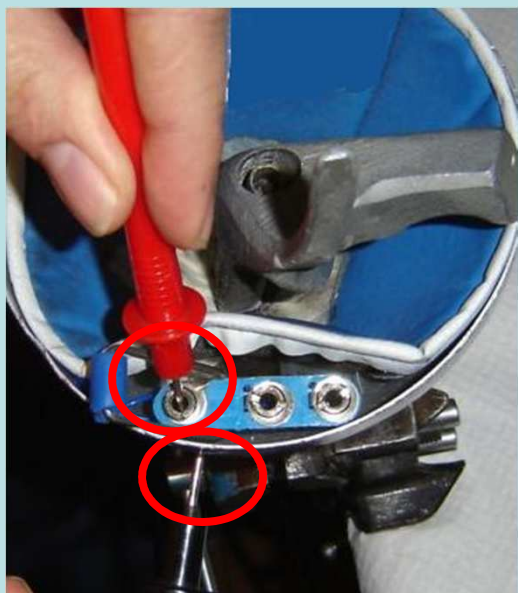


Contatti
della
massa

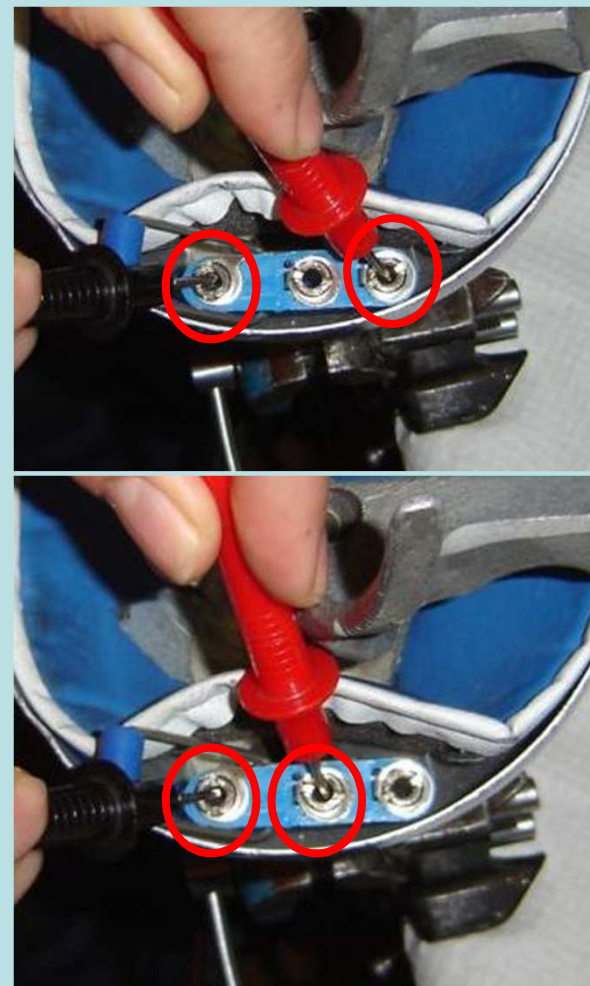
Contatti dove
vanno applicati i
puntali del tester
per il controllo
della punta

Controllo se esiste cortocircuito fra la punta e la massa

Deve esistere contatto fra la presa di massa e la cocchia



Non ci deve essere nessun tipo di contatto fra i contatti della punta e il contatto della massa



Collegare i
puntali del
tester alla
presa di
coccia



Fissare
con la
morsa la
SPADA



Premendo la
testina a
fondo,
verificare sul
tester la
chiusura del
contatto.



Inserire la lamina contrassegnata con lo spessore da 0,5 come in foto e premere nella parte superiore della testina, Controllare con il tester che non esista contatto



Se il tester indica che esiste contatto procedere come segue.

Svitare le viti che tengono la punta.



Togliere la punta.



Consumare leggermente, con la carta smeriglio, il contatto evidenziato.



Riporre la testina nella sua sede, senza fissarla con le viti.



Misurare di nuovo con lo spessore, controllare che a 0,5 mm non esista contatto, se esiste contatto consumare ancora un po' il contatto evidenziato



Provare
se la
molla
regge il
peso



In caso
contrario
sostituire la
molla con una
molla nuova e
Riprovare il
peso.



Fissare
la
testina
con le
sue viti



La spada è pronta per essere usata

Nel caso che la misurazione a 0,5 mm ha dato esito positivo, (non esiste contatto)

Ripetere la stessa manovra con lo spessore da 0,4 mm, in questo caso il tester deve segnalare che esiste contatto, se eventualmente non esiste ancora contatto provare con lo spessore da 0,3 mm, se anche in questo caso non esiste contatto provare con lo spessore da 0,2 mm.

E' consigliabile che il contatto si chiuda con la lamina di 0,4 mm anche se è ancora accettabile la chiusura del contatto a 0,3 mm

Da tenere presente che se la chiusura del contatto avviene con una lamina inferiore a 0,3 mm è regolamentare ma è svantaggioso per l'atleta.

Controllare con attenzione anche la chiusura del contatto per quello che riguarda il peso, perché anche in questo caso se bisogna imprimere una forza maggiore ai 760/800 grammi è regolamentare ma svantaggioso per l'atleta.

BUON LAVORO

Per chiarimenti o consigli:

info@schermaaxa.it